

WALLALERT Sensor Lijkabel

De WallAlert Sensor Lijkabel wordt bevestigd aan de gewenste te beschermen structuur (hekwerk/muur), waardoor de hele structuur verandert in een slimme barrière, die elke vorm van inbraak zal detecteren.

De WallAlert Sensor Line Kabel heeft een levensverwachting van 10 jaar, is eenvoudig te installeren en niet storend voor het oog. Deze kabel wordt rechtstreeks aan de afrastering bevestigd zonder dat er een leiding met kabelbinders nodig is.

De sensor is volledig passief en heeft verschillende gevoeligheidsbereiken, zodat hij aan elke specifieke toepassing kan worden aangepast. De zone begint bij de elektronische processor (Analyzer) en eindigt bij de MCT-End of Line beschermingsmodule (EOL).

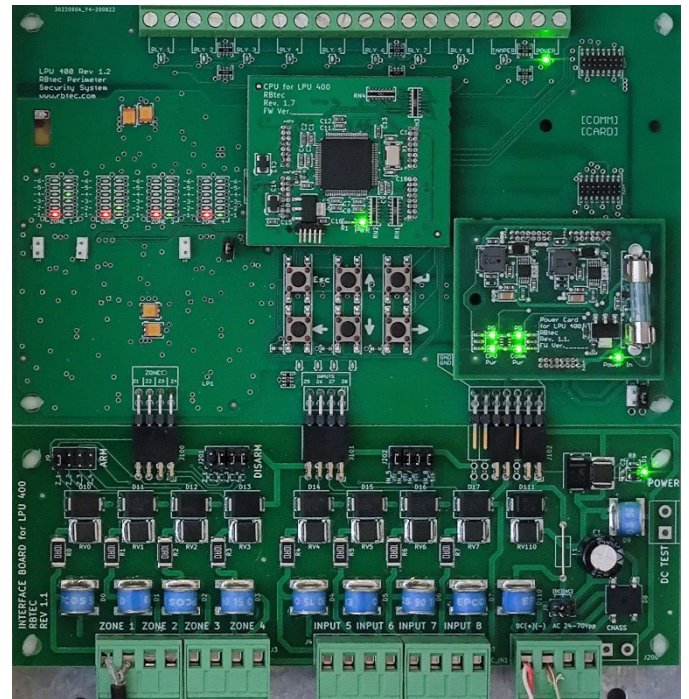


LPU-402 Processor

Een elektronische analyseprocessor die voortdurend de signaaloutput van de kabel controleert en elke poging om de perimeter binnen te dringen detecteert.

De analyzer is ontworpen om signalen te negeren die worden opgewekt door regen, wind of vogels. Hij maakt gebruik van zeer geavanceerde microprocesstechnologie in een microprocessor en is geïnstalleerd in een weerbestendige kunststof/metalen kast IP66/NEMA4X.

De analyzer scant de integriteit van de sensorkabel en bewaakt zo de terminal die in de kabel is geïntegreerd. Als de sensorkabel wordt doorgesneden, beschadigd of op enigerlei wijze wordt gestoord, zal de analyzer onmiddellijk een waarschuwingssignaal detecteren en activeren.



SPECIFICATIES:

Vereist Vermogen:

- 12 – 48VDC 200mA @ 12VDC
- 24 – 70VAC

Bescherming Tegen Stroomstoten:

- 2 Lagen Overspanningsbeveiliging
- Gasontladingsapparaten op alle Inputs/Outputs & Communicatielijn.

Alarm Inputs

- 4x Ironclad sensor kabel inputs.
- 4x Inbraak- en lijnbewaking voor accessoires zoals magneten, contacten, magnetrons en bewegingsmelders.
- 1x Sabotageschakelaar.

Zone Status & Gevoeligheidsniveaus

- 8x bewapenen/ontwapenen via Jumper
- 22 gevoeligheidsniveaus per zone aan boord.
- 256 gevoeligheidsniveaus via software
- 1 Stroomuitval relais.

Alarm Outputs

- 8x Relais met droog contact met contacten van 1A @ 12VDC.
- 1x relais voor sabotageschakelaar
- 1x stroomonderbrekingsrelais.

Aansluiting:

- Sensor ingang - 8x schroef terminal - Paar per zone.
- Alarm Uitgang - 8x Schroef terminal - Paar per zone

Behuizing:

- NEMA 4X, IP-66
- 9.5 x 7.5 x 2.75" (24 x 19.5 x 7.0cm)
- Gewicht: 2.2 lbs. (1Kg)

Omgeving:

- Gebruikstemperatuur: - 40° tot 221°F (-40° tot 105°C)
- Relatieve vochtigheid tot 98% niet-condenserend.