

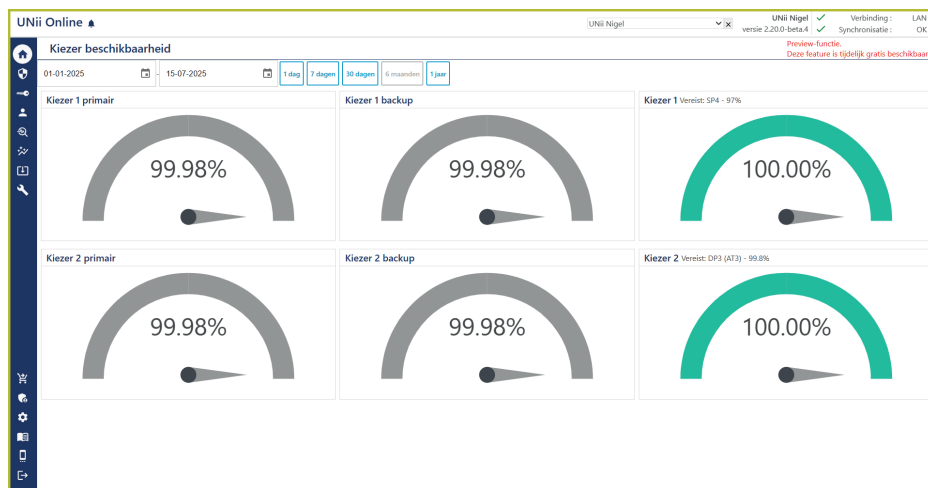
UNii Summer'25 release 2.20



VOP doormelding per geselecteerde periode beschikbaar

Hoe betrouwbaar zijn de verbindingen tussen het inbraakmeldsysteem en de PAC? Zeker bij DP3 of DP4 is het belangrijk om de beschikbaarheid van de verbinding te weten. De klant moet er immers zeker van zijn dat de doormelding beschikbaar is als het nodig is.

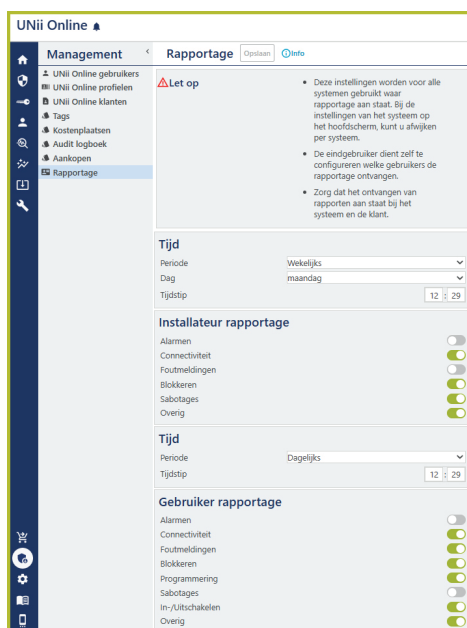
UNii online biedt hier de oplossing. De VOP wordt namelijk bijgehouden en is per geselecteerde periode zichtbaar. Zo kunt u doorlopend of bij onderhoud bewaken en aantonen of de verbindingen voldoen aan de gestelde eisen.



Periodieke rapportages via e-mail

Installateurs en eindgebruikers willen graag geïnformeerd worden in het geval van afwijkingen. Dat kan nu. In UNii online kan de installateur vooraf instellen van welke installaties meldingen zoals alarmen, overbruggingen en fouten verstuurd worden.

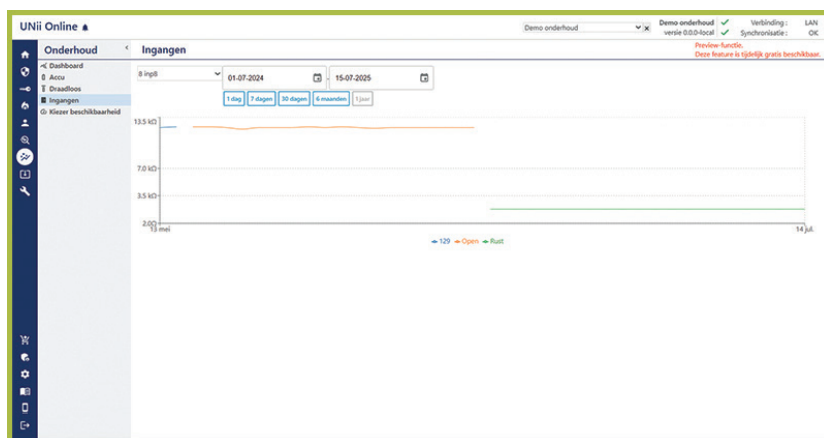
Hierbij kunnen de ontvangers, waaronder de eindgebruiker, en de frequentie ingesteld worden. Zo is iedereen op tijd geïnformeerd wat er op locaties en in systemen is gebeurd.



Overzicht van de weerstandswaarde per detector in UNii online

Een juiste werking van een installatie is belangrijk voor de continuïteit en afhankelijk van diverse factoren. Eén daarvan zijn de detectoren en de toegepaste bekabeling. Door gebruik te maken van EOL-weerstanden kent een detector diverse statussen. Soms is het handig om niet alleen de status te kunnen zien maar ook de waarde van de EOL-weerstand. En dat kan nu veel handiger!

UNii online is namelijk uitgerust met een uitgebreid overzicht van de weerstandswaarde per detector. Zo is duidelijk zichtbaar wat de veranderingen zijn en kunnen (fout)analyses eenvoudig uitgevoerd worden.



UNii Summer'25 release 2.20



Andere nieuwe toevoegingen:

UNii Online - Nieuwe functies

- Dark mode
- Multisite synchronisatiescherm

UNii - Nieuwe functies

- Live weerstandswaarden zichtbaar in het ingangstestscherm
- Fabriekswaarden inlezen voor de UWI per apparaat type
- Events onderdrukken in de rapportage van UNii Online wanneer het systeem in teststand staat
- Inschakelen mogelijk met Aperio-fouten (lage batterijspanning, communicatieproblemen)

RED toevoegingen:

- Geen toegang tot de manager key en het gebruikersmenu als de codes nog fabriekswaarden bevatten
- API verbreekt de verbinding en blokkeert 90 seconden na 10 foutieve sleutelpogingen
- API verbreekt de verbinding en blokkeert 90 seconden na 10 foutieve codepogingen
- API-acties uitvoeren met een code-index is niet langer toegestaan
- Nieuw certificaat toegevoegd voor UNii Online
- Hostname van UNii uitgebreid met de laatste 6 karakters van het MAC-adres

UWI

- Default-instellingen per onderdeel

LCD Keypad

- Verbeteringen in de menu's
- Schermcontrast verbeterd